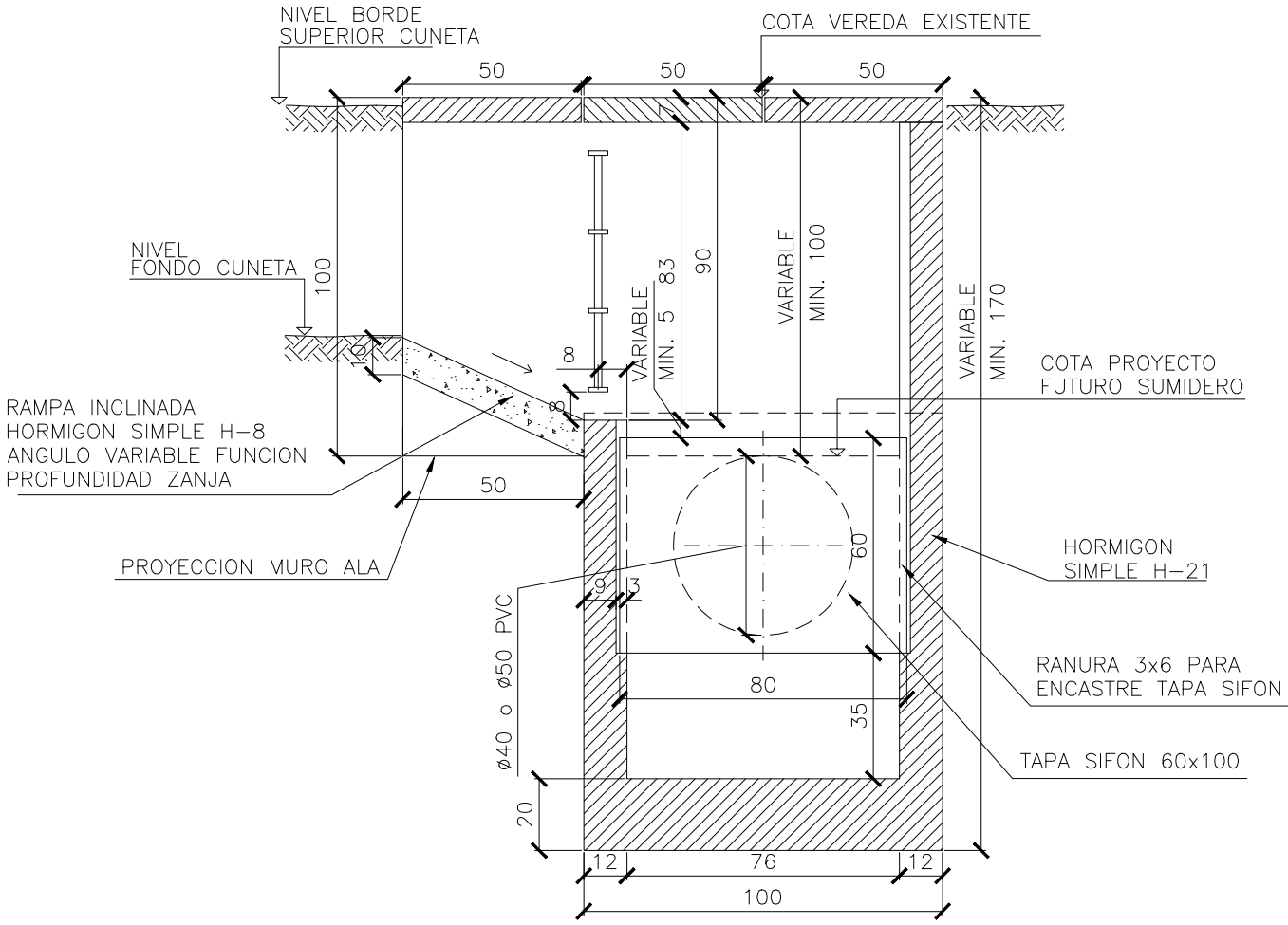
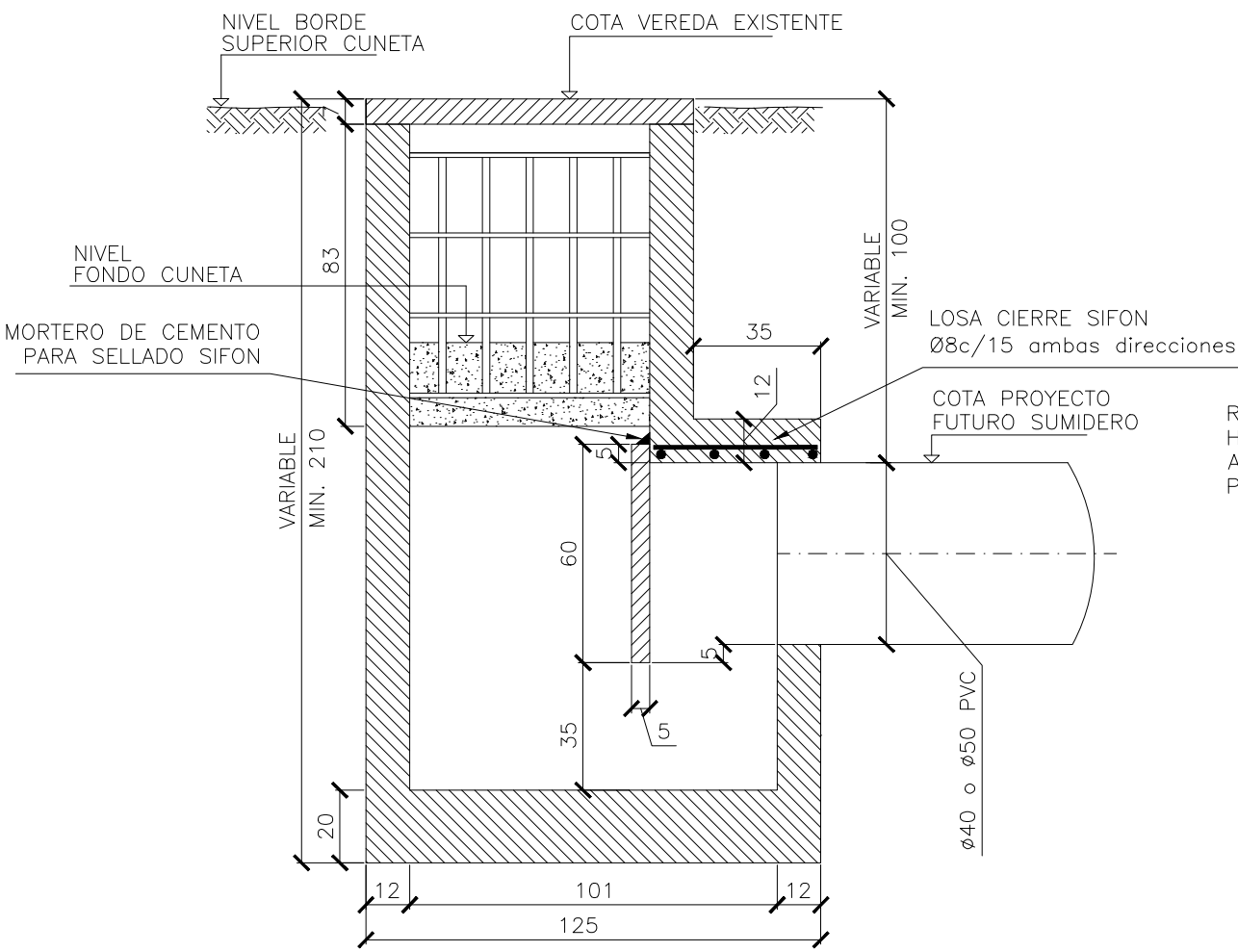


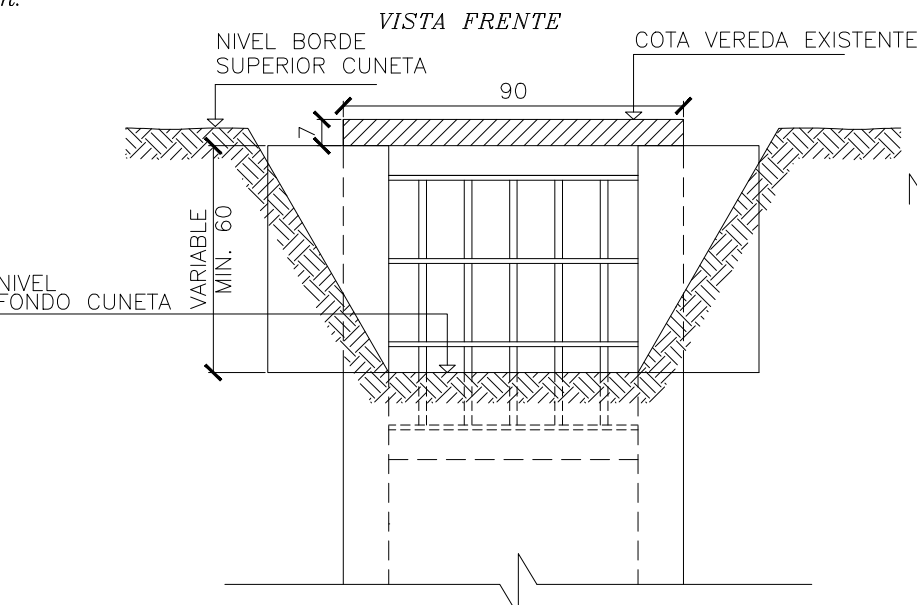
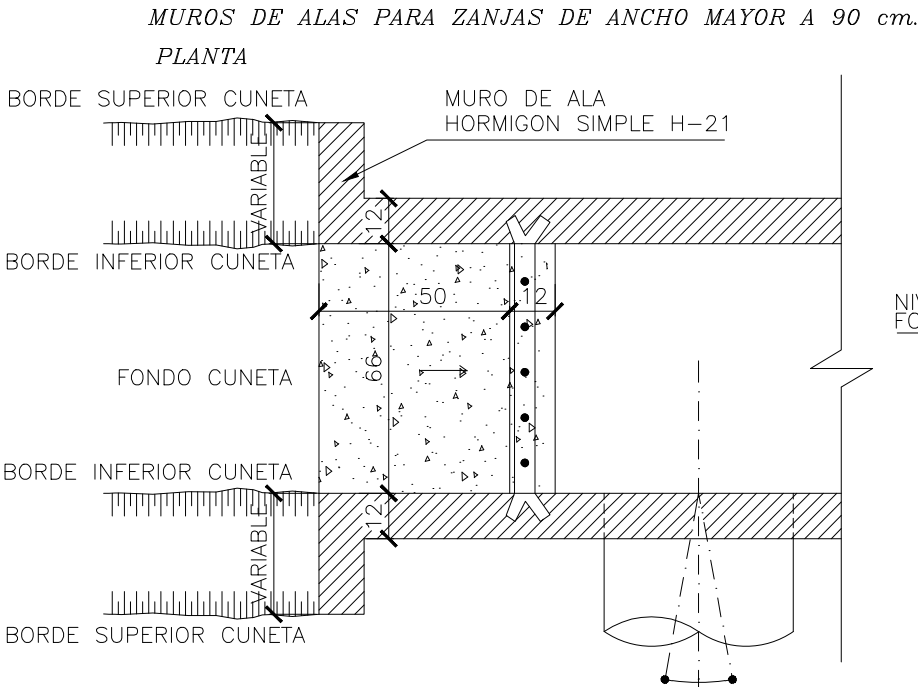
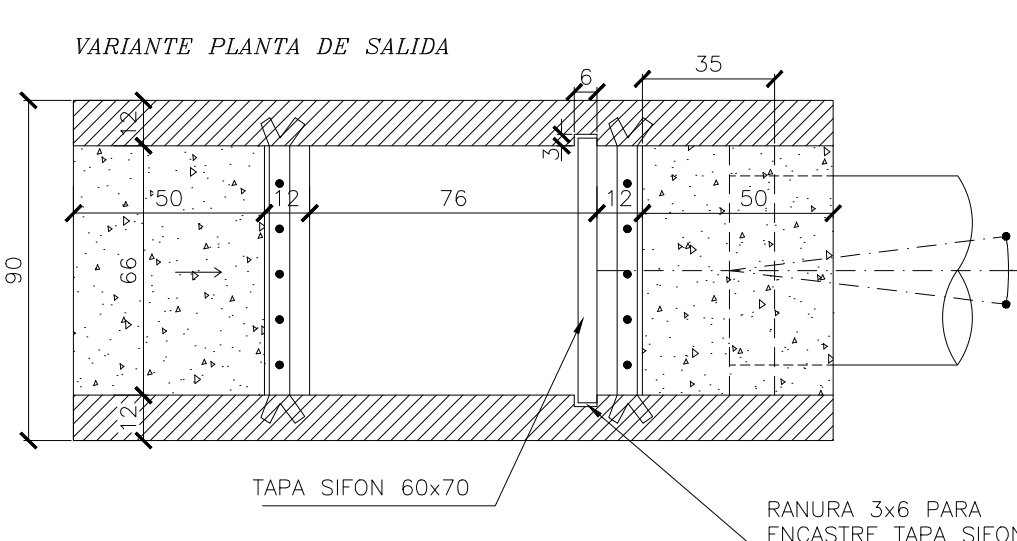
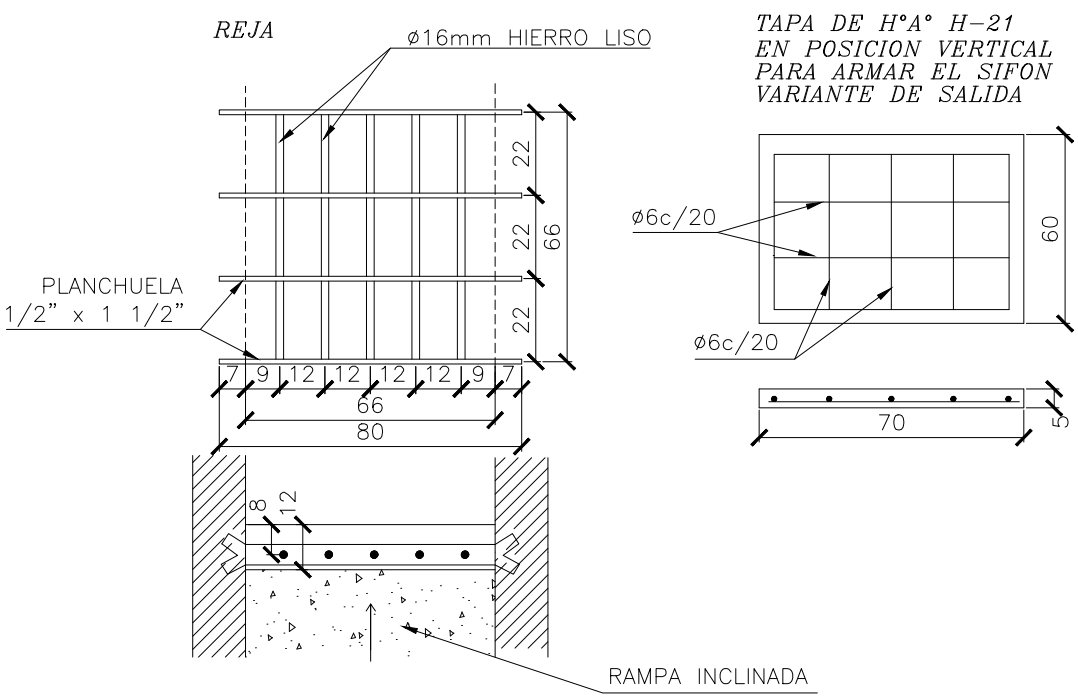
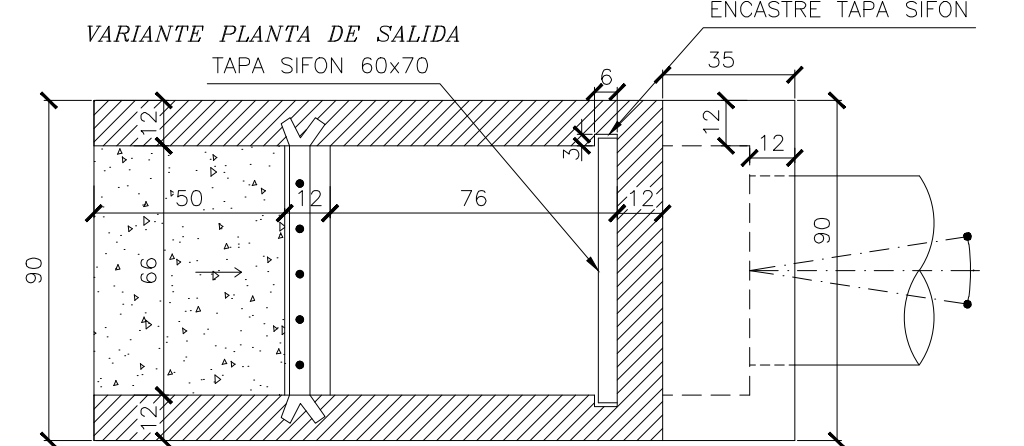
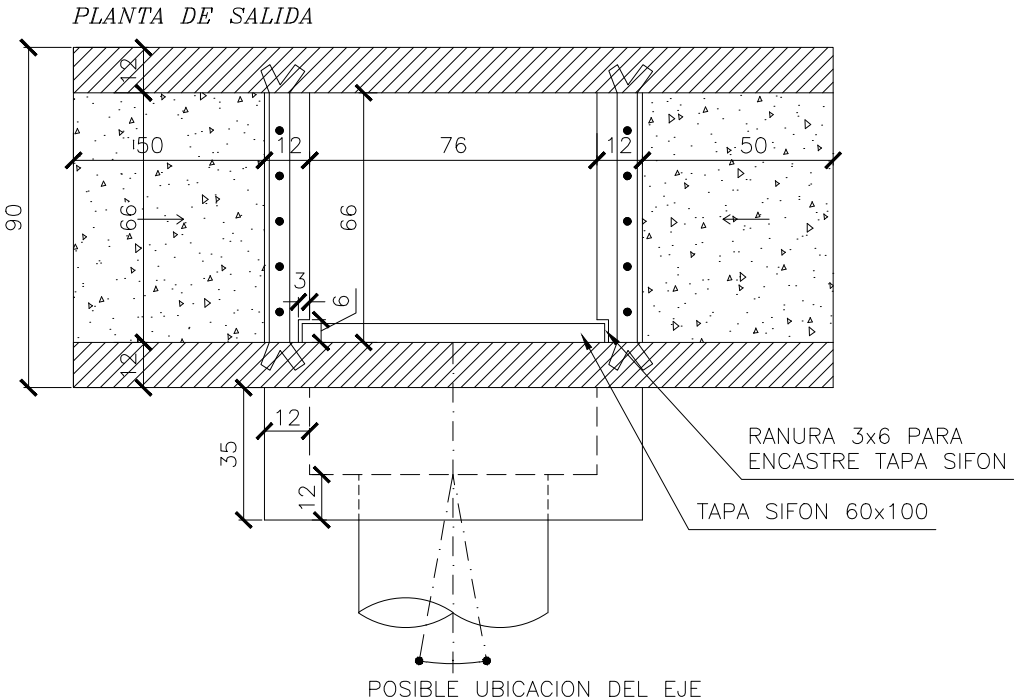
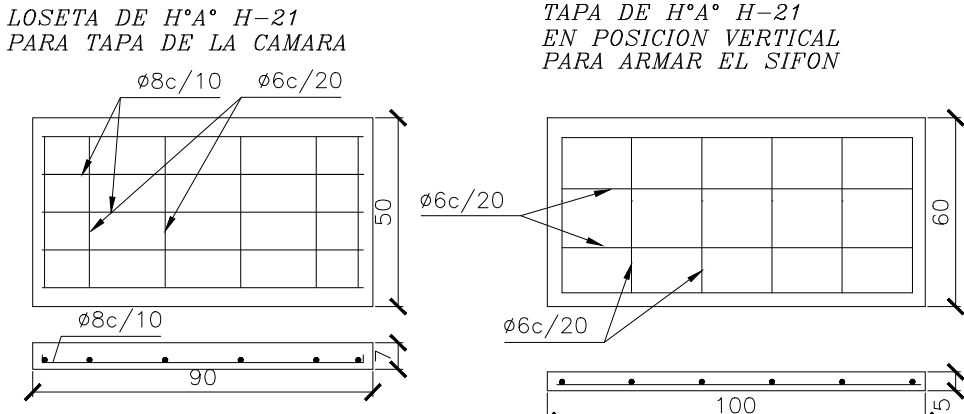
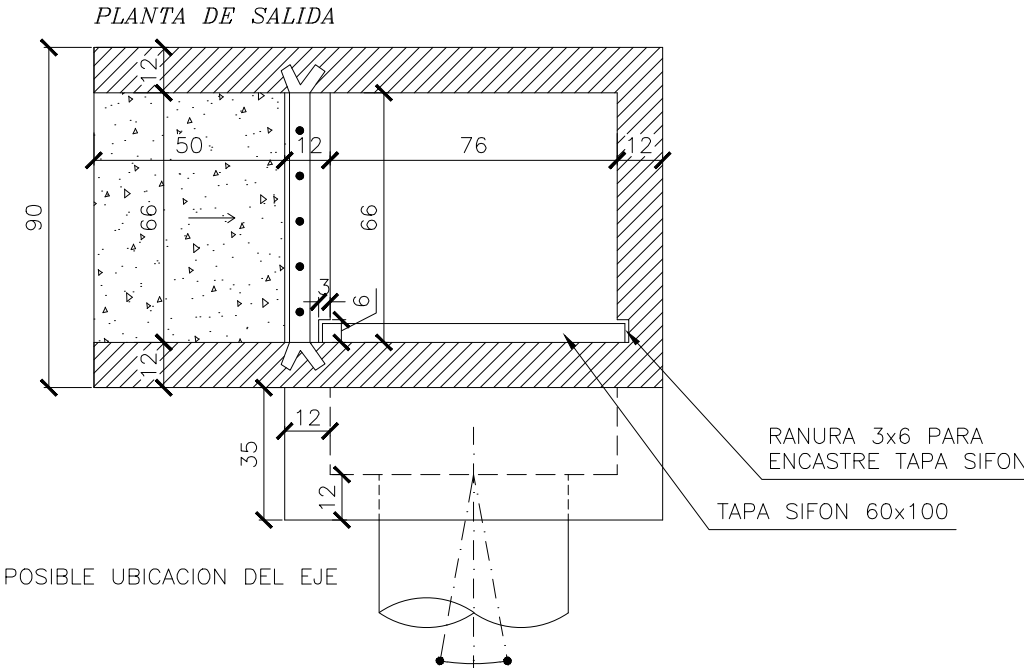
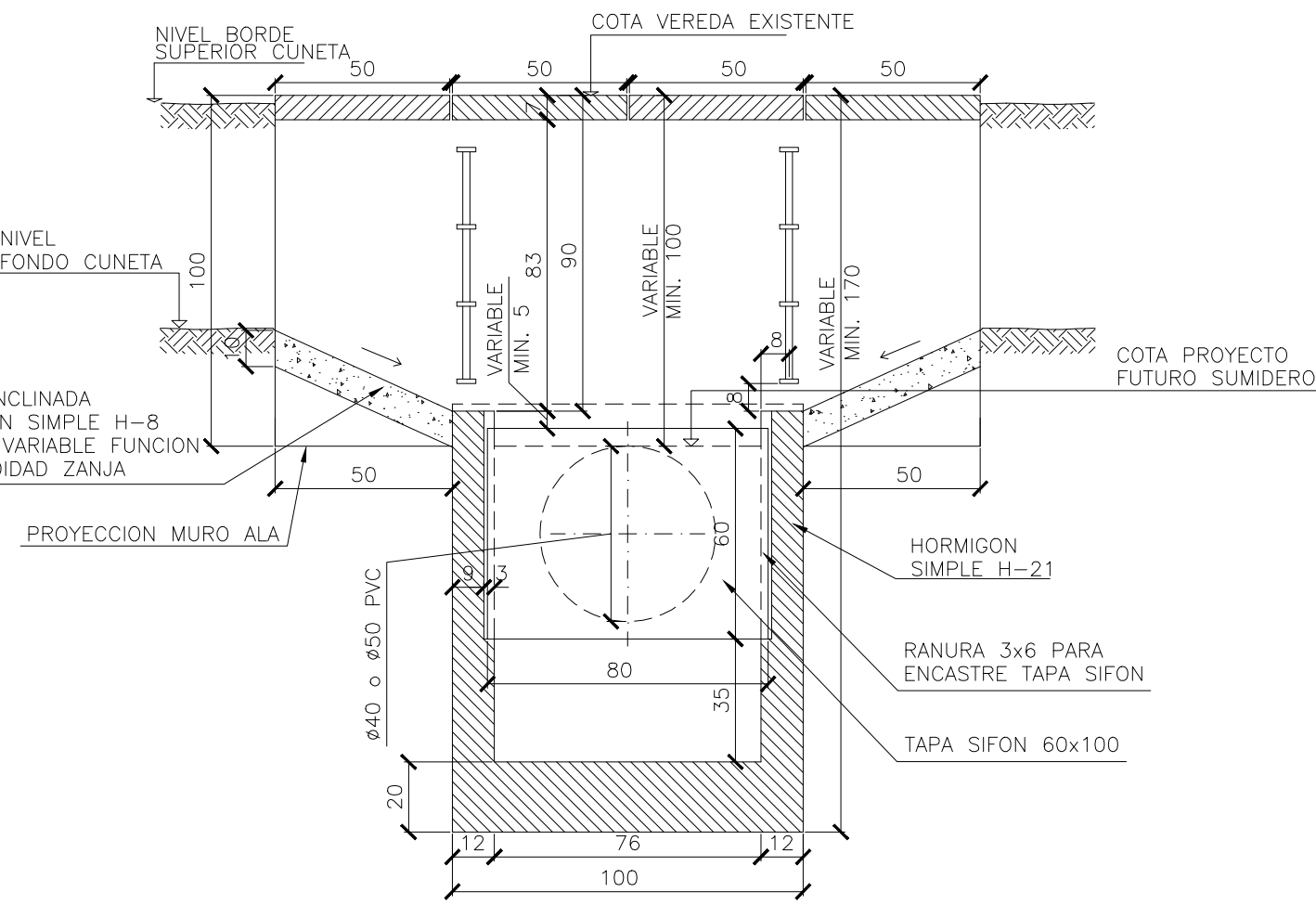
CAPTACION DE ZANJA SIMPLE SIFONADA
CORTE LONGITUDINAL



CORTE TRANSVERSAL



CAPTACION DE ZANJA DOBLE SIFONADA
CORTE LONGITUDINAL



- NOTAS:
- * LAS MEDIDAS SIN DIMENSIONES SE EXPRESAN EN CENTIMETROS
 - * EL HORMIGON A EMPLEAR SERA H-21
 - * EL ACERO A EMPLEAR PARA LAS ARMADURAS SERA DEL TIPO ADN-420
 - * EL RECUBRIMIENTO DE LA ARMADURA Ac SERA 2cm.
 - * LAS REJAS SE PINTARAN CON DOS MANOS DE ANTIOXIDO Y UNA MANO DE ESMALTE SINTETICO COLOR NEGRO.
 - * ESTE PLANO ES ADAPTACION DEL PLANO PT-109-M2 DE LA DIRECCION GENERAL DE HIDRAULICA Y SANEAMIENTO DE LA MUNICIPALIDAD DE ROSARIO

	MUNICIPALIDAD DE ROSARIO	SECRETARIA DE OBRAS PUBLICAS	
		DGHys	DIRECCION GENERAL DE HIDRAULICA Y SANEAMIENTO
PLANO TIPO CAPTACION DE ZANJA SIMPLE O DOBLE SIFONADA			
DIBUJANTE: Ing. Federico L. BALDASSIN PROYECTISTA: HyE – DEPIS – INSPECCION		FECHA: Julio 2018	PT 109 M4
		ESCALA: 1:20	
JEFE DEPIS INGENIERO Carlos E TOGNETTI	SUB DIRECTOR DGHys. INGENIERO Alfredo J. MANAVELLA	DIRECTOR DGHys. INGENIERO Alberto J DANIELE	